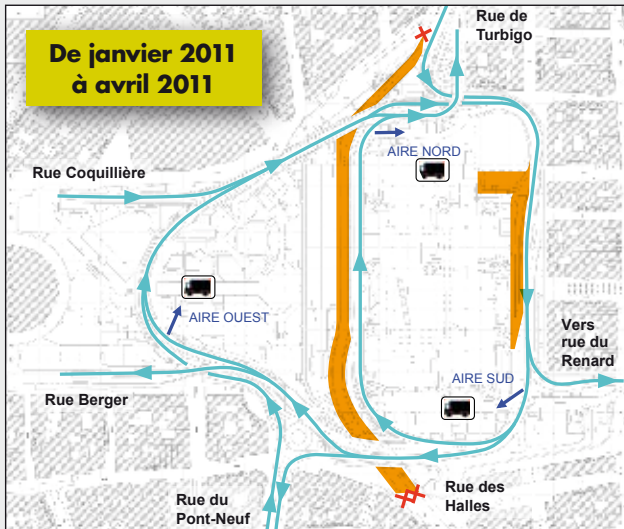


2011 → 2015

RÉAMÉNAGEMENT DES VOIRIES SOUTERRAINES

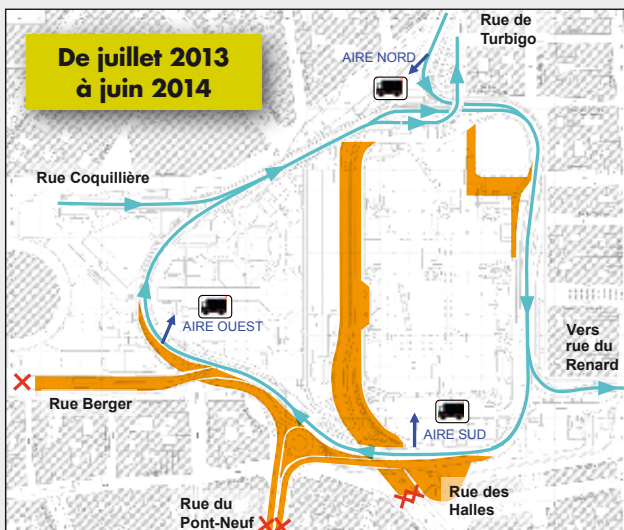
Ce réaménagement se fera en 4 grandes phases prévisionnelles :



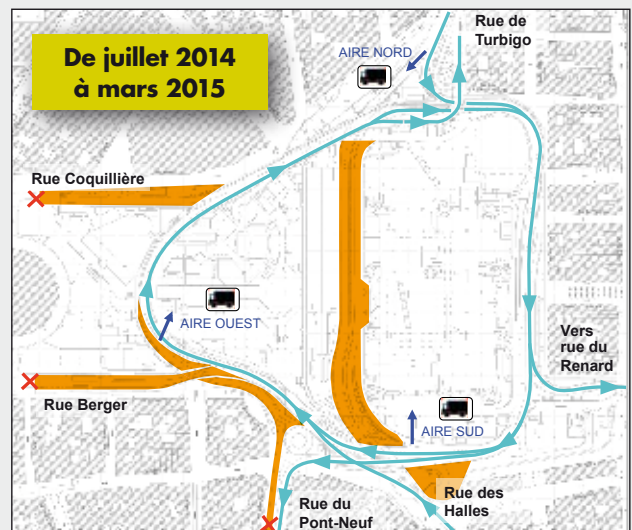
De janvier à avril 2011 : le tunnel sera définitivement fermé en janvier 2011 pour le transit nord-sud.



De mai 2011 à juin 2013 : la sortie Berger sera définitivement fermée et la continuité de la grande boucle sera interrompue au sud de même que la sortie Pont-Neuf.

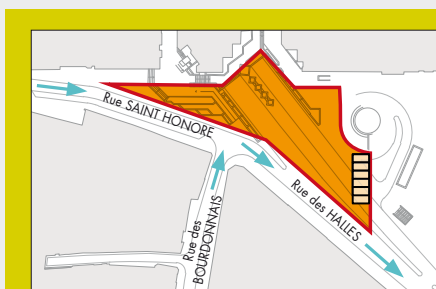


De juillet 2013 à juin 2014 : l'entrée Pont-Neuf sera définitivement fermée et la continuité de la grande boucle sera rétablie au sud.



De juillet 2014 à mars 2015 : la nouvelle entrée rue des Halles et la sortie Pont-Neuf seront ouvertes ; l'entrée Coquillères sera définitivement fermée.

Quelques travaux nécessiteront des fermetures de nuit de certains tronçons de la voirie souterraine. L'accès des pompiers à l'ensemble du site et celui des usagers aux parkings et aires de livraison sera maintenu en permanence.



LE CHANTIER DE VOIRIES PLACE MARGUERITE DE NAVARRE EN 2011

Une emprise de chantier sera ouverte à partir de janvier 2011. Elle accueillera des bungalows provisoires, jusqu'à la livraison de la cité de chantier fin 2011.

- Voies ouvertes à la circulation publique
- Fermeture de voies à la circulation publique
- Zones en travaux fermées à la circulation publique
- Zones de livraison
- Baraques de chantier

RÉAMÉNAGEMENT DU QUARTIER DES HALLES | juin 2010

Travaux d'aménagement des jeux d'enfants

Les travaux engagés depuis le 6 mai 2010 sont interrompus suite à la décision judiciaire de suspension du permis de démolir du jardin.

Ils reprendront après une nouvelle délibération du Conseil de Paris et un nouveau permis de démolir, corrigeant le motif de forme ayant fondé la décision judiciaire. Le retard en résultant n'a pas de conséquence sur le calendrier général de l'opération du réaménagement des Halles et en particulier pour le démarrage des travaux prévus en 2011.

LA VIE DU QUARTIER PENDANT LES TRAVAUX EN 2011

**Informez-vous
et posez
vos questions**



**RÉUNION
D'INFORMATION CHANTIER**

**Mardi 22 juin 2010
à 18h30**

**Bourse du Commerce
2 rue de Viarmes - 75001 Paris
Espace Baltard**

Contactez-nous

SEMPARISEINE

Réaménagement des Halles
2, rue Jean Lantier - 75001 Paris
contact.halles@sempariseine.fr

ESPACE ACCUEIL ET INFORMATION

1 rue Pierre Lescot - 75001 Paris
du lundi au samedi de 16h à 19h30
et dès 12h30 les mercredi et samedi.

En 2011, d'importants chantiers verront le jour avec la démolition des pavillons Willerval, la réalisation de la cité de chantier et le démarrage du réaménagement des voiries souterraines.

Pendant cette période, une série de mesures sera mise en place pour préserver la vie du quartier et assurer la sécurité du public.

Ainsi, les rues piétonnes environnantes resteront ouvertes et leur gabarit permettra la circulation des piétons et celle ponctuelle des camions de livraison et des services de ramassage d'ordures ménagères. Quant à la circulation des engins de chantier, elle sera cantonnée à l'intérieur du chantier.

Ces chantiers entraineront également la suppression provisoire de certaines stations Vélib', de kiosques à journaux et de terrasses. Des études sont en cours pour remplacer, à proximité du site, ces stations et kiosques.

Tous les accès au centre commercial, aux équipements publics et de loisirs ainsi qu'au pôle transport seront assurés avec un soin tout particulier apporté à la qualité des portes d'accès au Forum et des palissades de la cité de chantier.

Enfin, pendant les travaux de réaménagement des voiries souterraines, la desserte des parkings et des aires de livraison ainsi que l'accès des services de secours seront maintenus en permanence.

LA VIE DU QUARTIER PEND

L'ORGANISATION DU CHANTIER AUTOUR DES PAVILLONS WILLERVAL

Les travaux de curage et de déconstruction des pavillons Willerval vont se dérouler en deux étapes sur pratiquement toute l'année 2011.

De février à juillet 2011, les travaux de désamiantage et de démontage des réseaux des pavillons Willerval seront réalisés. Ce chantier n'engendrera pas de nuisances notables, le curage s'effectuant à l'intérieur des bâtiments. Quelques camions d'évacuation de matériaux emprunteront la rue Rambuteau.

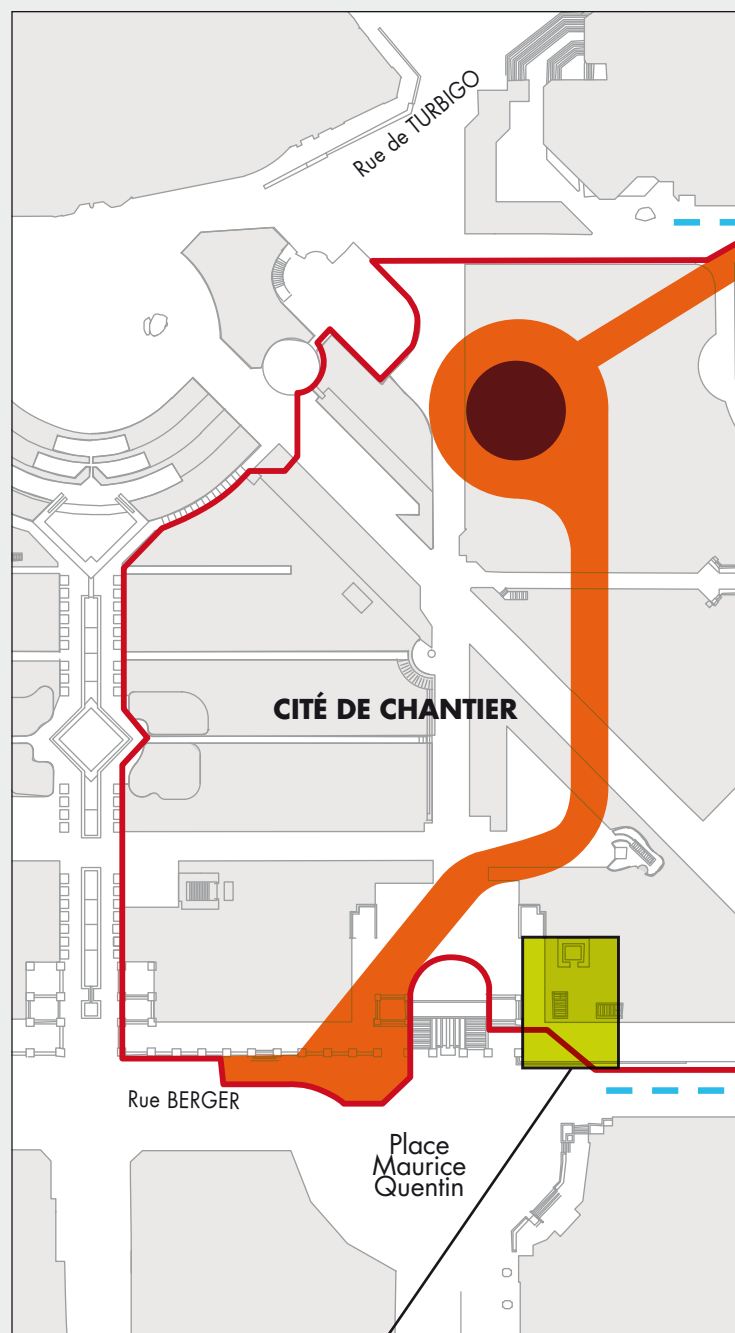
De juillet à décembre 2011, la déconstruction des pavillons s'effectuera par découpages successifs. Les pans d'acier et de béton seront sciés puis déposés à l'intérieur du chantier à l'aide d'un camion grue qui se déplacera progressivement de la rue Rambuteau vers la rue Lescot. Les camions évacuant les matériaux transiteront par la cité de chantier.

Le fonctionnement des rues piétonnes sera maintenu. Elles seront comme aujourd'hui empruntées par les camions de livraison des commerces et de ramassage d'ordures ménagères. Sauf exception, notamment 3 à 4 camions avant 10 h, aucun camion du chantier ne circulera hors du chantier.

Des tunnels de protection garantiront l'accès aux exploitations techniques de sécurité et aux sorties de secours ainsi que l'accès aux entrées de l'ancien Forum qui se feront par des arches mises en lumière facilitant l'orientation du public sur le site.

LA RÉALISATION DE LA CITÉ DE CHANTIER

Ces travaux se réaliseront sur toute l'année 2011. Les accès aux chantiers se feront par le sud, via les rues du Pont-Neuf et Berger, en profitant des aménagements réalisés en mai et juin 2010.

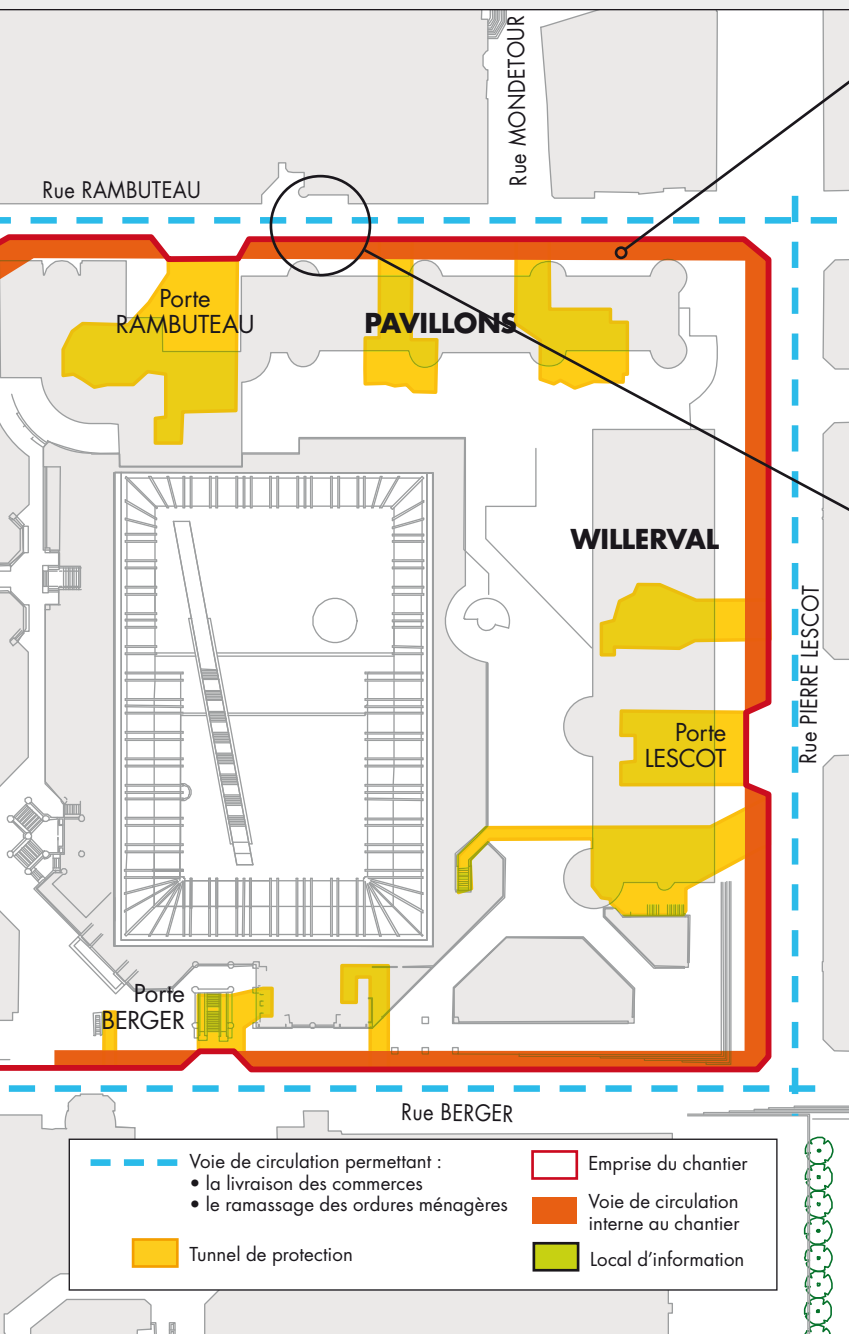


Un local d'information du public surplombant le chantier

Situé rue Berger, un nouveau local sera disponible fin 2011. Il remplacera celui situé rue Lescot. Cette sorte de belvédère pourra accueillir jusqu'à 50 personnes sur deux niveaux, accessibles par ascenseur : l'un comprenant une salle avec maquettes, panneaux, films et supports d'information et l'autre servant de salle de réunion.

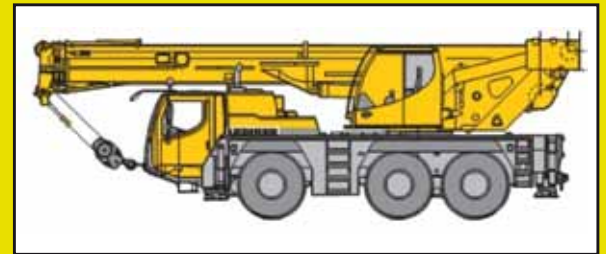
Du personnel formé sera présent pour accueillir le public et répondre aux questions sur le projet et le chantier.

ANT LES TRAVAUX EN 2011



Un camion grue pour le chantier de déconstruction

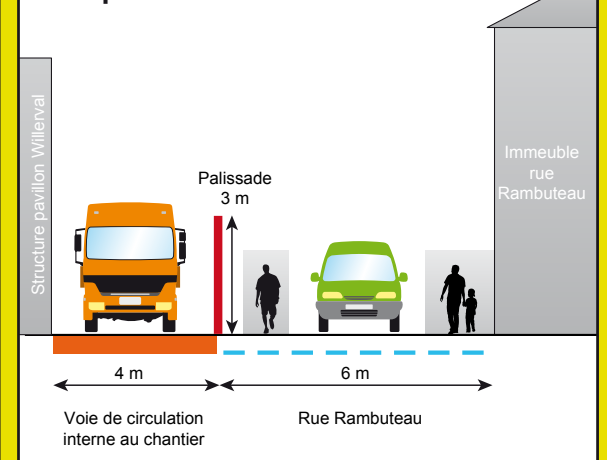
Afin de sécuriser la déconstruction des pavillons Willerval et de limiter les nuisances en termes, notamment, de bruit et de poussières, un camion grue déposera les pans des pavillons découpés à l'intérieur du chantier.



Des circulations sécurisées à l'intérieur et à l'extérieur du chantier

Pour limiter les nuisances, les engins de chantier circuleront, de manière privilégiée, à l'intérieur de la Cité de chantier. Quant au gabarit des rues piétonnes environnantes, il restera très important. Ainsi, rue Rambuteau, il sera de 6 m de largeur, permettant aux camions de livraison et de ramassage des ordures ménagères de circuler ponctuellement en même temps que les piétons. Ces rues pourront être mises en sens unique pendant la durée des travaux (études en cours).

Exemple de circulation rue Rambuteau



Des palissades vertes et ouvertes

En février 2011, 800 m de palissades sécurisées de 3 m de hauteur entoureront le chantier.

Chaque fois que le point de vue sera intéressant, le public pourra regarder l'avancée des travaux, par des ouvertures.

Des informations sur le projet et les travaux en cours seront également mises à disposition du public sur ces palissades.