

## LE CHOMAGE A PARIS EN AVRIL 2008

Source : DDTEFP / DARES

*Au mois d'avril 2008, le chômage à Paris confirme son retour à la baisse : -0,5 % en données corrigées des variations saisonnières.*

PARIS		Mars 2008	Avril 2008	Avril 2007	Evolution février 2008/mars 2008 (en %)	Evolution mars 2007/mars 2008 (en %)
DEFM	Total DEFM 1 données observées	83 131	<b>82 156</b>	90 065	-1,2	-8,8
	Total DEFM 1 CVS	83 500	<b>83 100</b>	91 200	-0,5	-8,9
	Total DEFM 6 données observées	15 543	<b>15 895</b>	15 708	2,3	1,2
	Total DEFM 6 CVS	15 000	<b>15 400</b>	15 300	2,7	0,7
	Cadres	21 083	<b>20 850</b>	23 242	-1,1	-10,3
	Jeunes	4 600	<b>4 550</b>	5 085	-1,1	-10,5
	50 ans et plus	15 800	<b>15 669</b>	17 077	-0,8	-8,2
	Longue durée	26 841	<b>26 385</b>	30 214	-1,7	-12,7
	Femmes	39 234	<b>38 565</b>	42 281	-1,7	-8,8
OEE	Total	31 227	<b>30 492</b>	29 278	-2,4	4,1

DEFM : demandeurs d'emploi en fin de mois

OEE : Offres d'emploi enregistrées

### Evolution mensuelle globale

Le chômage parisien est en baisse de **-1,2 % en données observées** au mois d'avril 2008, soit -975 personnes par rapport au mois précédent. Le nombre de demandeurs d'emploi s'élève à **82 156 au 30 avril 2008**.

En données corrigées des variations saisonnières, le chômage à Paris décroît de **-0,5 % en avril 2008**, soit une évolution moindre que celle de l'Ile-de-France (-1,1 %) mais plus favorable que celle de la France (-0,4 %).

### Evolution annuelle globale

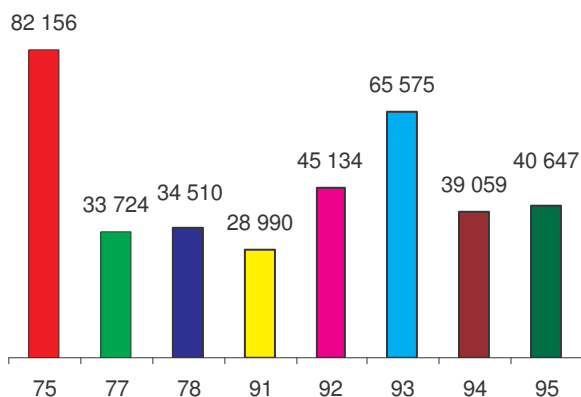
Sur un an, la baisse du chômage en données observées s'établit à **-8,8 % à Paris**, résultat légèrement inférieur à l'évolution régionale (-9,8 %) et supérieur à celle de la France (-5,7 %).

## Commentaires

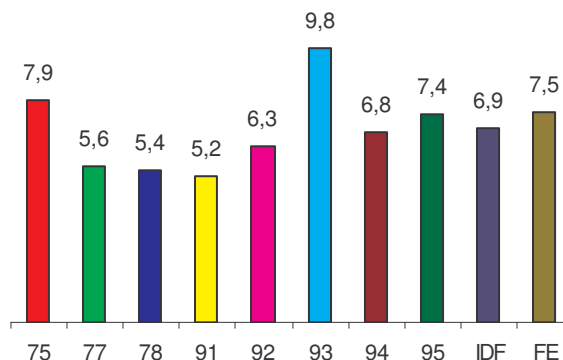
Au mois d'avril 2008, on compte 13 398 entrées, soit 916 de plus qu'au mois de mars dernier et 13 775 sorties, soit 335 de plus qu'au mois précédent.

Les offres d'emploi enregistrées en fin de mois à l'ANPE sont en hausse de 4,1 % comparées au mois d'avril 2007.

### DEFM (données observées – Catégorie 1)

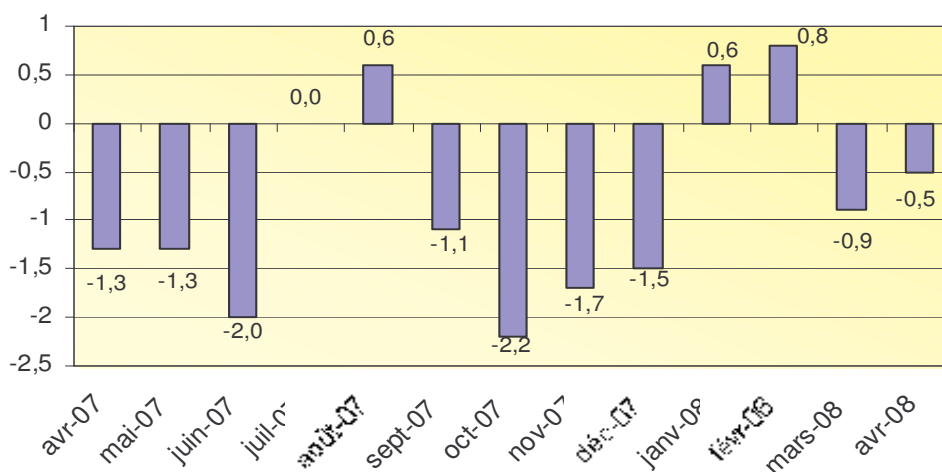


### Taux de chômage (données CVS - %)

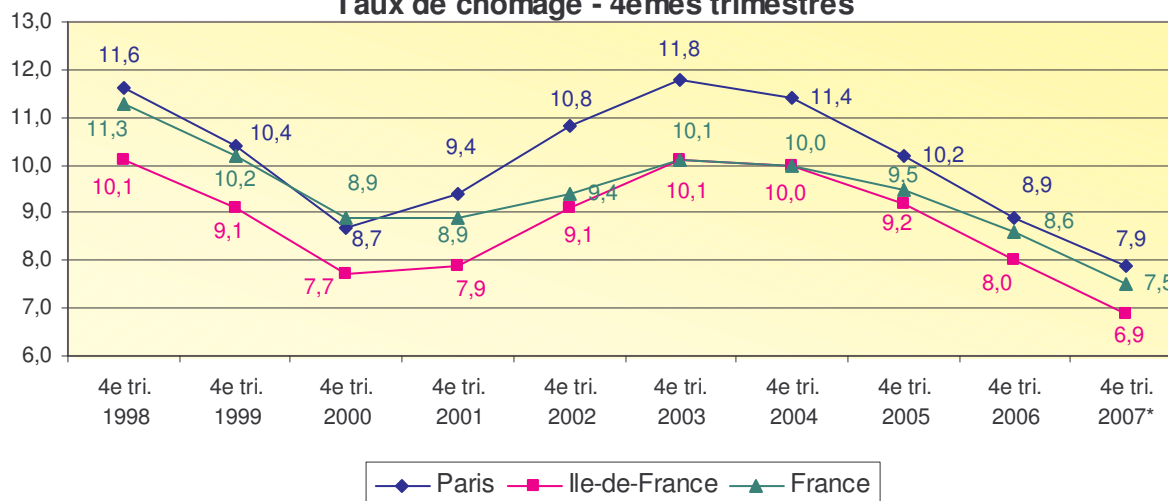


NB : Le taux de chômage, calculé par l'INSEE, a une périodicité trimestrielle ; le dernier taux disponible est celui du mois de décembre 2007.

### Evolution mensuelle (données CVS, en %)



### Taux de chômage - 4èmes trimestres



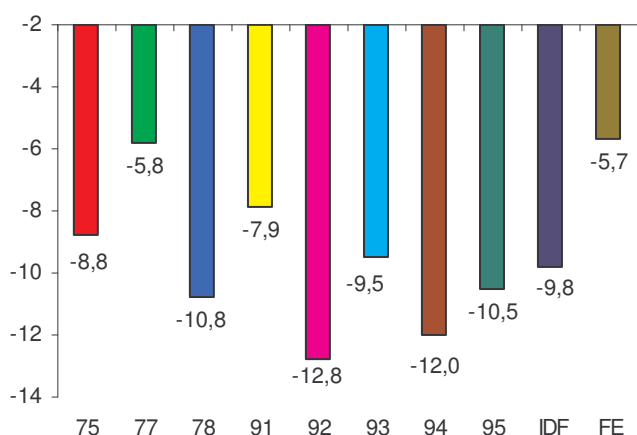
\* A noter qu'à compter du 2<sup>ème</sup> trimestre 2007, les anciennes séries ont été interrompues et un nouveau mode de comptage a été mis en place.

**Au mois d'avril 2008, en données corrigées des variations saisonnières, l'évolution mensuelle du chômage est en baisse dans l'ensemble des départements franciliens : de -0,3 % pour la Seine-et-Marne à -2,1 pour le Val-d'Oise.**

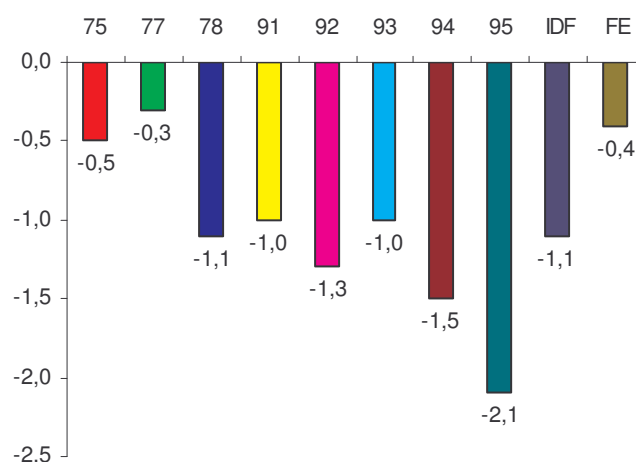
Mais si le **taux de chômage baisse** comme indiqué, Paris reste à un niveau significativement supérieur à la moyenne de l'Ile-de-France, 7,9 % contre 6,9 % et de près d'un demi-point par rapport à la France entière.

**L'évolution annuelle de la DEFM dans les départements franciliens se maintient en baisse supérieure à la baisse nationale** (données observées) : de -5,8 % en Seine-et-Marne à -12,8 % dans les Hauts-de-Seine.

**Evolution annuelle de la DEFM (%)**



**Evolution mensuelle de la DEFM (%)**



**Au mois d'avril 2008, le nombre des demandeurs d'emploi âgés de 50 ans et plus a baissé de -0,8 % sur un mois ; l'évolution annuelle affiche -8,2 %.**

La part des demandeurs d'emploi de 50 ans et plus dans la DEFM totale s'établit à 19,1 % au mois d'avril 2008, soit 0,1 point de plus qu'en mars 2008.

**Le nombre de jeunes demandeurs d'emploi baisse de -1,1 % en avril 2008 par rapport à mars 2008, portant la baisse annuelle à -10,5 %.**

La part des demandeurs d'emploi de moins de 25 ans dans la DEFM totale est stable au mois d'avril 2008 par rapport à mars, soit 5,5 %.

**En avril 2008, le chômage des femmes décroît de -1,7 % en évolution mensuelle. Sur un an, la baisse est de -8,8 %.**

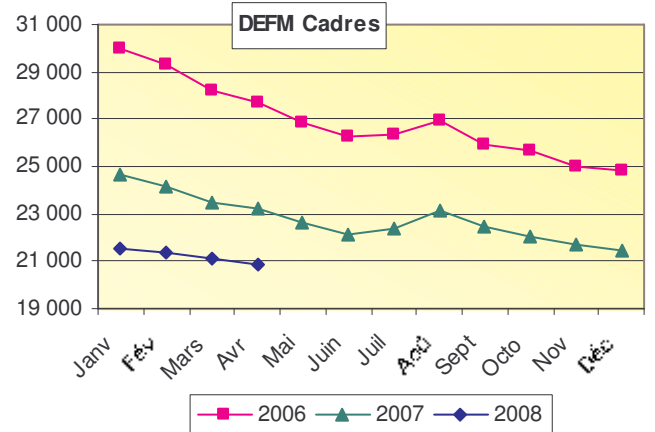
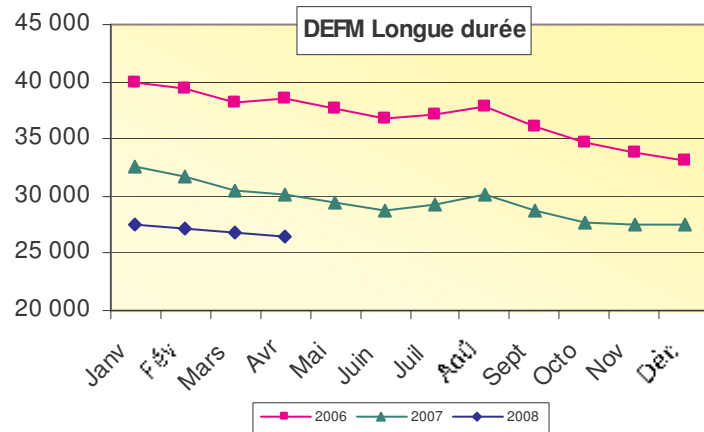
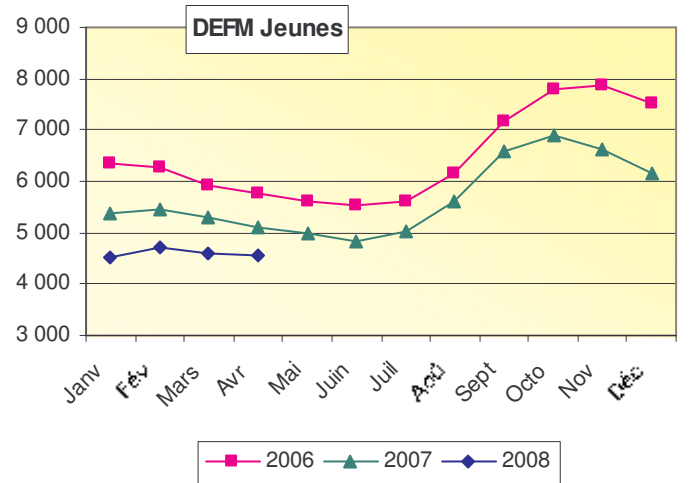
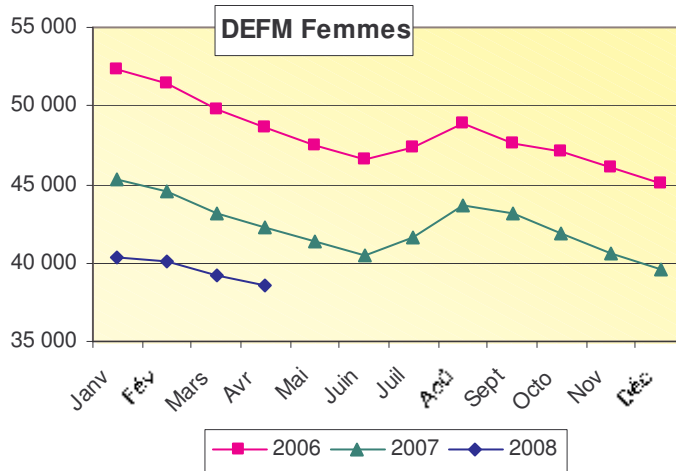
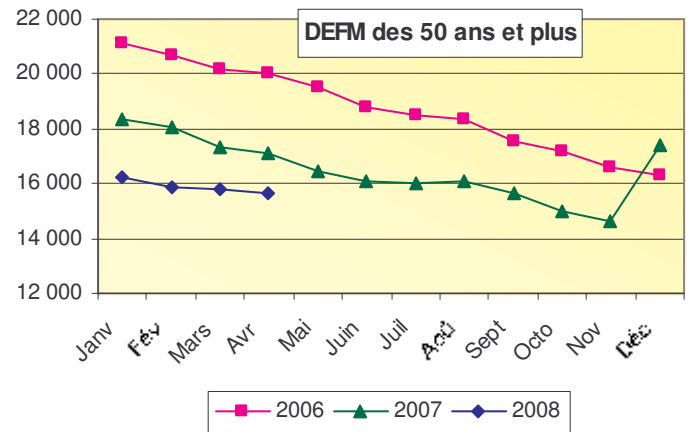
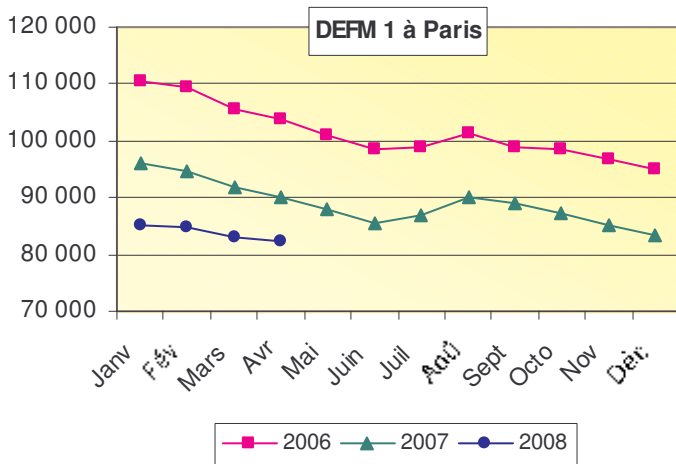
Les femmes demandeurs d'emploi représentent 46,9 % de la DEFM totale au mois d'avril 2008 (47,2 % en mars 2008).

**Le nombre d'inscriptions au chômage des cadres baisse de -1,1 % en avril 2008 par rapport au mois précédent. L'évolution annuelle est de -10,3 %.**

La part des cadres demandeurs d'emploi dans la DEFM totale est de 25,4 %, comme en mars 2008.

**Le chômage de longue durée baisse de -1,7 % en avril 2008 par rapport à mars 2008. Sur un an, l'évolution est de -12,7 %.**

Les demandeurs d'emploi longue durée correspondent à 32,1 % de l'ensemble de la DEFM en avril 2008 (32,3 % en mars 2008).



## Demande d'emploi à Paris par arrondissement

Source : DDTEFP - INSEE

ARRONDISSEMENTS	Moins de 25 ans	25 à 49 ans	50 ans et plus	ENSEMBLE	dont Hommes	dont Femmes	DELD	Etrangers	Population totale (1) 1er juillet 2005
1er	23	461	90	574	322	252	187	83	17 743
2ème	30	739	148	917	530	387	331	199	20 733
3ème	50	1 143	267	1 460	791	669	515	265	35 130
4ème	39	748	165	952	480	472	334	150	28 596
5ème	50	1 189	307	1 546	739	807	506	211	60 647
6ème	29	818	223	1 070	505	565	391	170	45 207
7ème	40	952	288	1 280	642	638	459	202	55 429
8ème	43	811	239	1 093	578	515	358	170	38 709
9ème	93	1 766	424	2 283	1 216	1 067	772	470	58 508
10ème	228	3 615	825	4 668	2 574	2 094	1 501	1 349	88 844
11ème	289	5 094	1 158	6 541	3 457	3 084	2 179	1 592	152 492
12ème	231	3 688	919	4 838	2 684	2 154	1 477	1 085	138 350
13ème	439	4 597	1 367	6 403	3 423	2 980	2 007	1 536	181 325
14ème	258	3 078	814	4 150	2 156	1 994	1 355	835	134 654
15ème	309	5 094	1 343	6 746	3 317	3 429	2 202	1 300	232 390
16ème	160	2 827	947	3 934	1 906	2 028	1 289	677	149 481
17ème	267	4 239	1 109	5 615	2 878	2 737	1 683	1 349	160 326
18ème	610	7 562	1 662	9 834	5 321	4 513	3 072	2 936	188 673
19ème	746	7 120	1 758	9 624	5 188	4 436	3 120	2 925	187 154
20ème	640	6 980	1 719	9 339	5 056	4 283	3 044	2 595	191 791
Codes inconnus	26	210	28	264	134	130	59	46	
<b>Total des Arrondissements</b>	<b>4 600</b>	<b>62 731</b>	<b>15 800</b>	<b>83 131</b>	<b>43 897</b>	<b>39 234</b>	<b>26 841</b>	<b>20 145</b>	<b>2 166 182</b>

Ce comptage est trimestriel. Le dernier comptage disponible est celui de mars 2008

(1) : INSEE, estimation de la population au 1er juillet 2005 obtenue en cumulant les enquêtes annuelles de recensement de 2004, 2005, 2006 et 2007.