

# Les Chiffres-clés du chômage à Paris - Juin 2012

## SOMMAIRE

Évolutions mensuelle et annuelle 2

Entrées/sorties et offres d'emploi 3

La DEFM en Île-de-France 3

La DEFM par catégories 4

La DEFM par arrondissement 5

En juin 2012, le chômage à Paris augmente de 0,6 % pour les demandeurs d'emploi inscrits en catégorie A, en données corrigées des variations saisonnières.

Demande d'emploi en fin de mois (DEFM) à Paris (données CVS)	Juin 2012	Mai 2012	Juin 2011	Evolution mai/juin 2012	Evolution juin 2011/juin 2012
Catégorie A	115 740	115 080	112 190	0,6%	3,2%
Catégorie A, B et C	172 170	170 700	168 080	0,9%	2,4%
Moins de 25 ans, catégorie A	7 340	7 170	7 240	2,4%	1,4%
50 ans et plus, catégorie A	27 400	27 100	24 680	1,1%	11,0%
Femmes, catégorie A	55 540	55 080	53 680	0,8%	3,5%
Longue durée, catégorie A Mai 2012/avril 2012/mai 2011	43 550	43 360	40 850	0,4%	6,6%
				<b>Variation trimestrielle (sur 3 mois glissants)</b>	<b>Variation annuelle (sur 3 mois glissants)</b>
Offres d'emploi collectées par Pôle emploi	19 620	22 100	17 230	1,5%	3,6%

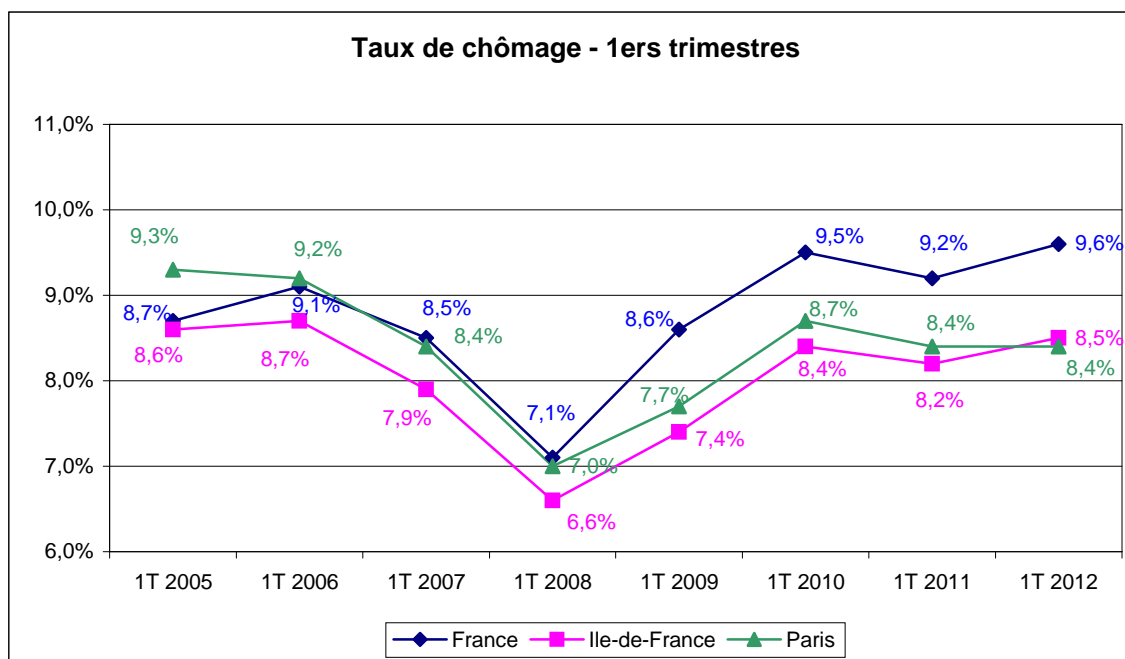
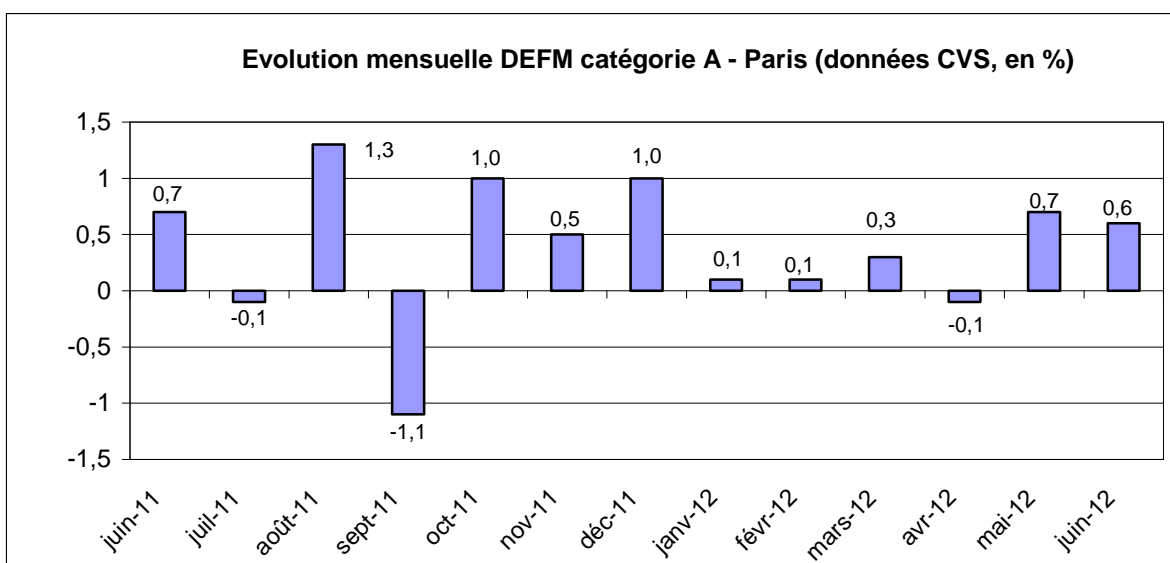
## EVOLUTIONS MENSUELLE ET ANNUELLE

Le nombre de demandeurs d'emploi inscrits à Pôle emploi en catégorie A a augmenté de +0,6 % en juin 2012, soit 660 personnes de plus qu'au mois précédent. Le nombre de demandeurs d'emploi en catégorie A s'élève à 115 740 au 30 juin 2012.

L'évolution mensuelle du chômage en catégorie A est en hausse de +0,8 % pour la région Île-de-France, comme pour la France métropolitaine.

Sur un an, l'évolution du chômage s'établit à +3,2 % à Paris en catégorie A ; +6,3 % pour l'Île-de-France et +7,8 % pour la France métropolitaine.

Le taux de chômage parisien est en hausse de 0,2 point au 1er trimestre 2012 par rapport au 4e trimestre 2011, il s'établit à 8,4 % (taux réactualisé au 4e trimestre 2011 : 8,2 %).



## ENTREES/SORTIES DE PÔLE EMPLOI ET OFFRES D'EMPLOI COLLECTEES

18 590 entrées à Pôle emploi sont comptabilisées en catégories A, B et C en juin 2012 (données CVS), soit +0,2 % en variation annuelle sur trois mois glissants.

Les sorties de Pôle emploi en catégories A, B et C en juin 2012 (17 290 en données CVS) sont en baisse de -2,1 % en variation annuelle sur trois mois glissants.

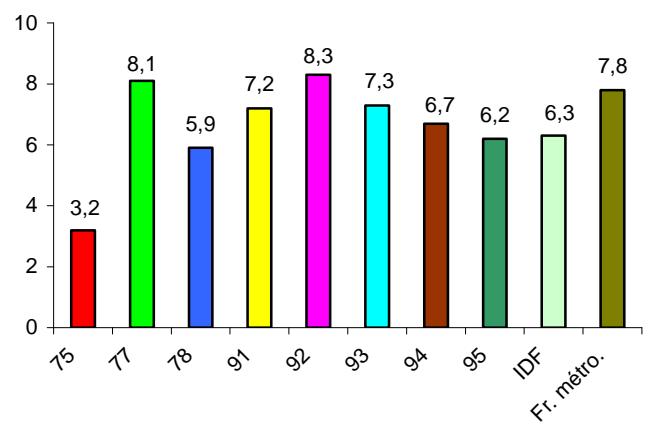
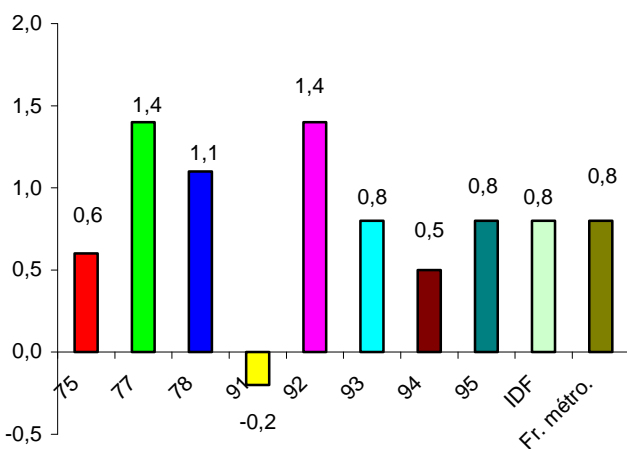
Les offres d'emploi collectées par Pôle emploi en juin 2012 sont en hausse de +3,6 % en variation annuelle sur trois mois glissants. Les offres d'emplois non durables (moins de 6 mois) représentent 50,3 % des offres collectées, elles croissent de +7,1 % en variation annuelle sur trois mois glissants. Les offres d'emplois durables (plus de 6 mois), correspondant à 49,7 % des offres ; elles augmentent de +0,4 % en variation annuelle sur 3 mois glissants.

### LA DEFM EN ILE-DE-FRANCE

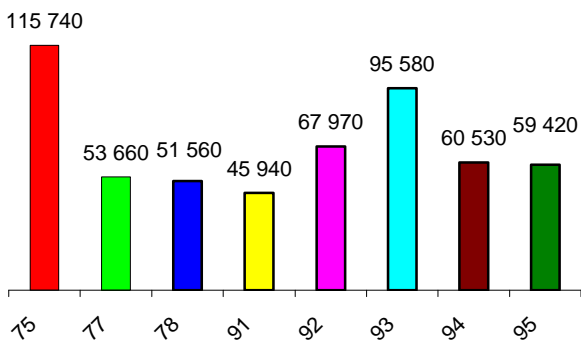
Au mois de juin 2012, l'évolution mensuelle du chômage (catégorie A) est en hausse dans les départements d'Île-de-France, à l'exception de l'Essonne (-0,2 %) : de +0,5 % dans le Val-de-Marne à +1,4 % en Seine-et-Marne et dans les Hauts-de-Seine.

L'évolution annuelle de la DEFM (catégorie A) dans les départements franciliens s'échelonne de +3,2 % à Paris à +8,3 % dans les Hauts-de-Seine.

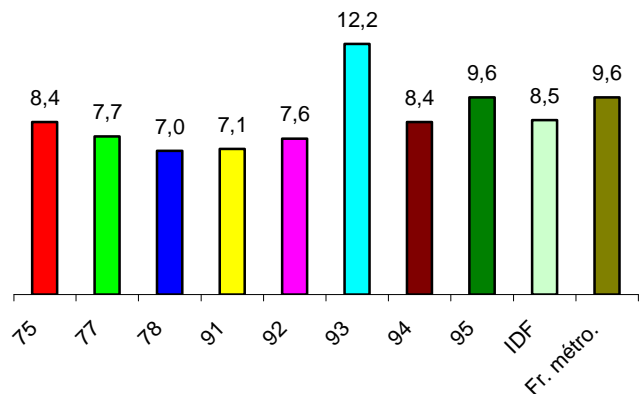
#### Évolution mensuelle de la DEFM (CVS - catégorie A - %)      Évolution annuelle de la DEFM (CVS - catégorie A - %)



#### DEFM (CVS - catégorie A)



#### Taux de chômage localisés (%)



NB : le taux de chômage, calculé par l'INSEE, a une périodicité et une correction trimestrielle pour les régions et départements ; le dernier taux disponible est celui du 1er trimestre 2012, il est provisoire.

## LA DEFM PAR CATÉGORIES

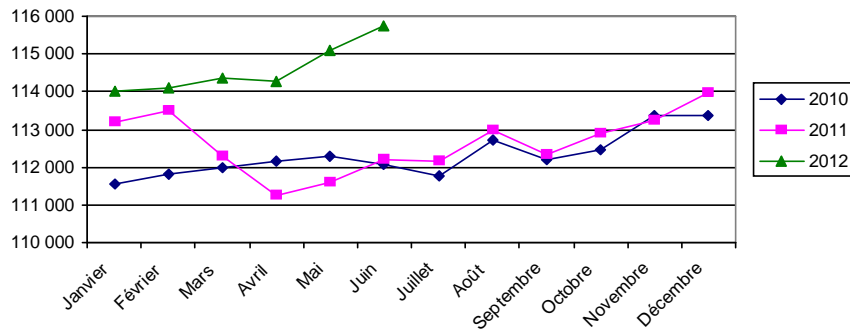
Au mois de juin 2012, le nombre des demandeurs d'emploi âgés de 50 ans et plus en catégorie A augmente de +1,1 % par rapport au mois précédent ; l'évolution annuelle affiche +11,0 %. La part des demandeurs d'emploi de 50 ans et plus dans la DEFM totale en catégorie A s'établit à 23,7 % en juin 2012, +0,2 point par rapport à mai 2012.

Le nombre de jeunes demandeurs d'emploi en catégorie A croît de +2,4 % en juin 2012 par rapport à mai 2012. L'évolution annuelle est de +1,4 %. La part des demandeurs d'emploi de moins de 25 ans dans la DEFM totale en catégorie A au mois de juin 2012, soit 6,3 %, est en hausse de 0,1 point comparativement au mois précédent.

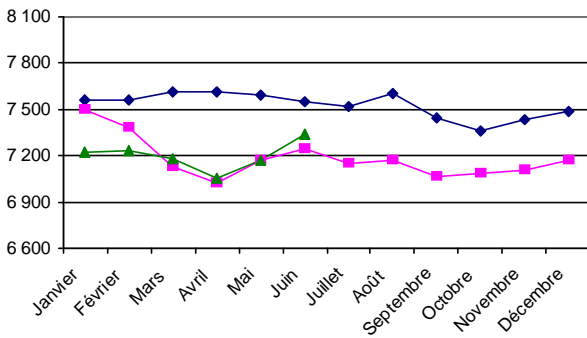
En juin 2012, l'évolution mensuelle du chômage des femmes en catégorie A est en hausse de +0,8 %. Sur un an, l'évolution est de +3,5 %. Les femmes demandeurs d'emploi représentent 48,0 % de la DEFM totale en catégorie A au mois de juin 2012 (47,8 % en mai 2012).

Le chômage de longue durée en catégorie A augmente en mai 2012 par rapport à avril 2012 avec +0,4 %, portant l'évolution annuelle à +6,6 %. Les demandeurs d'emploi longue durée correspondent à 37,8 % de l'ensemble de la DEFM en catégorie A en mai 2012, en baisse de 0,1 point par rapport à avril 2012.

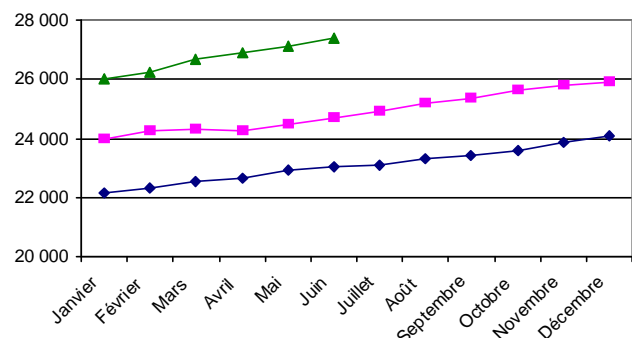
DEFM A - Paris



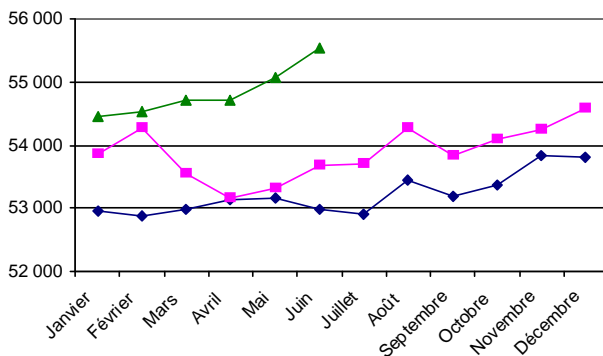
DEFM A - Moins de 25 ans



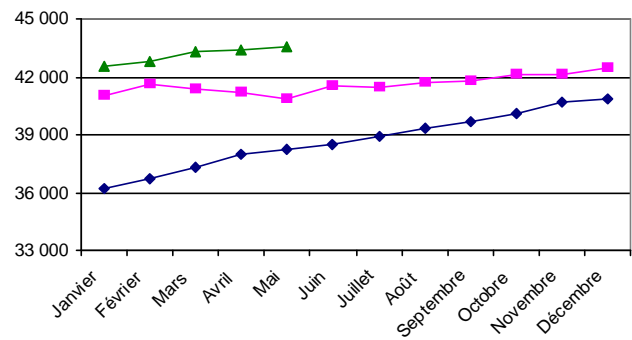
DEFM A - 50 ans et plus



DEFM A - Femmes



DEFM A - Longue durée



## LA DEFM PAR ARRONDISSEMENTS

DEFM catégorie A - 1er trimestre 2012

Arrdt	Ensemble DEFM		Femmes		Moins de 25 ans		Plus de 50 ans		DELD	
	Nombre	Distribution/ Paris	Nombre	Part/ Ensemble DEFM de l'arrdt	Nombre	Part/ Ensemble DEFM de l'arrdt	Nombre	Part/ Ensemble DEFM de l'arrdt	Nombre	Part/ Ensemble DEFM de l'arrdt
1er	833	0,7%	369	44,3%	25	3,0%	205	24,6%	337	40,5%
2e	1 206	1,1%	522	43,3%	43	3,6%	234	19,4%	448	37,1%
3e	1 864	1,7%	853	45,8%	66	3,5%	444	23,8%	736	39,5%
4e	1 235	1,1%	612	49,6%	49	4,0%	304	24,6%	478	38,7%
5e	1 969	1,7%	990	50,3%	68	3,5%	462	23,5%	773	39,3%
6e	1 384	1,2%	735	53,1%	46	3,3%	389	28,1%	535	38,7%
7e	1 801	1,6%	915	50,8%	63	3,5%	478	26,5%	641	35,6%
8e	1 533	1,4%	767	50,0%	75	4,9%	393	25,6%	552	36,0%
9e	2 992	2,7%	1 439	48,1%	126	4,2%	677	22,6%	1 169	39,1%
10e	5 818	5,2%	2 615	44,9%	273	4,7%	1 372	23,6%	2 257	38,8%
11e	8 980	8,0%	4 195	46,7%	410	4,6%	1 936	21,6%	3 417	38,1%
12e	7 127	6,3%	3 072	43,1%	400	5,6%	1 662	23,3%	2 614	36,7%
13e	8 615	7,6%	3 954	45,9%	549	6,4%	2 256	26,2%	3 169	36,8%
14e	5 867	5,2%	2 825	48,2%	351	6,0%	1 455	24,8%	2 080	35,5%
15e	8 986	8,0%	4 533	50,4%	422	4,7%	2 268	25,2%	3 209	35,7%
16e	5 325	4,7%	2 761	51,8%	210	3,9%	1 527	28,7%	1 896	35,6%
17e	7 906	7,0%	3 857	48,8%	388	4,9%	1 902	24,1%	2 884	36,5%
18e	13 419	11,9%	6 061	45,2%	806	6,0%	3 028	22,6%	4 888	36,4%
19e	12 722	11,3%	5 905	46,4%	987	7,8%	3 111	24,5%	4 756	37,4%
20e	12 612	11,2%	5 911	46,9%	882	7,0%	2 979	23,6%	4 700	37,3%

